

РОССИЙСКАЯ ФЕДЕРАЦИЯ  
АДМИНИСТРАЦИЯ ГОРОДА АЧИНСКА  
КРАСНОЯРСКОГО КРАЯ

## РАСПОРЯЖЕНИЕ

28.09.2023

г. Ачинск

3801-р

Об установлении публичного сервитута в целях размещения объекта электросетевого хозяйства ЛЭП-0,4кВ, для электроснабжения гаража, расположенного в гаражном обществе № 21

Руководствуясь статьей 23, главой V.7 Земельного кодекса Российской Федерации, статьей 16 Федерального закона от 06.10.2003 № 131-ФЗ «Об общих принципах организации местного самоуправления в Российской Федерации», постановлением Правительства Российской Федерации от 24.02.2009 № 160 «О порядке установления охранных зон объектов электросетевого хозяйства и особых условий использования земельных участков, расположенных в границах таких зон», на основании ходатайства Минченко Н. В., действующей в интересах АО «КрасЭЖо» на основании доверенности № 106 от 01.01.2023, об установлении публичного сервитута, поступившего в администрацию города Ачинска 30.08.2023, сообщения о возможном установлении публичного сервитута, опубликованного в официальном приложении № 36 от 06.09.2023 газеты «Ачинская газета» и на официальном сайте органов местного самоуправления города Ачинска <https://achinsk.gosuslugi.ru/> 07.09.2023, принимая во внимание отсутствие заявлений об учете прав (обременений прав) от заинтересованных лиц, руководствуясь статьями 36, 37, 40, 55 Устава города Ачинска,

1. Установить публичный сервитут на срок 10 (десять) лет в интересах акционерного общества «Красноярская региональная энергетическая компания» (ИНН 2460087269, ОГРН 1152468001773), в целях строительства и



эксплуатации объекта электросетевого хозяйства ЛЭП-0,4кВ в составе объекта: «Строительство ЛЭП-0,4 кВ для электроснабжения объекта, расположенного по адресу: Красноярский край, г. Ачинск, тер. ГСК 21, участок расположен юго-западнее гаража №593».

2. Утвердить границы публичного сервитута (Приложение № 1).

3. Установить публичный сервитут в отношении земельных участков с кадастровыми номерами 24:43:0126017:574 (проспект Лапенкова, 5, частная собственность), 24:43:0126017:581 (гаражное общество № 21, гараж № 621, частная собственность) и земель, расположенных в границах кадастрового квартала 24:43:0126017.

4. Срок, в течение которого использование земельных участков (их частей) в соответствии с его разрешенным использованием будет невозможно или существенно затруднено в связи с осуществлением деятельности, для обеспечения которой устанавливается публичный сервитут: в течение одного месяца.

5. Плата за публичный сервитут в отношении земель, расположенных в границах кадастрового квартала, государственная собственность на которые не разграничена (Приложение № 2) устанавливается в размере 0,01 процента среднего уровня кадастровой стоимости земельных участков по муниципальному району (городскому округу), установленного в размере 1214,61 руб./кв.м., за каждый год использования этого земельного участка. При этом, плата за публичный сервитут, установленный на три года и более, не может быть менее чем 0,1 процента кадастровой стоимости земельного участка, обремененного сервитутом, за весь срок сервитута;

Плата вносится единовременным платежом не позднее шести месяцев со дня принятия решения об установлении публичного сервитута, за весь срок действия публичного сервитута, путем перечисления на расчетный счет №03100643000000011900, кор. счет № 40102810245370000011 в Отделение Красноярск банка России/УФК по Красноярскому краю г. Красноярск, БИК 010407105, ИНН 2443005530, КПП 244301001, ОКТМО 04703000, КБК 16211105312040000120 (плата за весь срок действия публичного сервитута), получатель УФК по Красноярскому краю (Комитет по управлению муниципальным имуществом администрации города Ачинска, л/с 04193008320), одновременно с НДС, установленный в соответствии с Налоговым кодексом Российской Федерации на дату оплаты, по реквизитам: расчетный счет № 03232643047030001900, кор. счет № 40102810245370000011 в Отделение Красноярск банка России/УФК по Красноярскому краю г. Красноярск, БИК 010407105, ИНН 2443005530, КПП 244301001, Получатель Финансовое управление администрации города Ачинска (комитет по управлению муниципальным имуществом администрации города Ачинска л/с 05193008320).



6. Сроки и график проведения работ при осуществлении деятельности, для обеспечения которой устанавливается публичный сервитут: строительство инженерного сооружения осуществляется в течение 1 месяца, эксплуатация инженерного сооружения осуществляется в течение срока действия публичного сервитута.

7. Акционерному обществу «Красноярская региональная энергетическая компания»:

- привести земельные участки, указанные в пункте 3 настоящего распоряжения, в состояние, пригодное для их использования в соответствии с разрешенным использованием, в срок не позднее, чем три месяца после завершения строительства, капитального или текущего ремонта, реконструкции, эксплуатации, консервации, сноса инженерного сооружения, при необходимости осуществить рекультивацию земельного участка в срок не позднее чем шесть месяцев с момента прекращения публичного сервитута;

- обеспечить подписание соглашения об осуществлении публичного сервитута с правообладателями (уполномоченными лицами) земельными участками с кадастровыми номерами 24:43:0126017:574, 24:43:0126017:581.

8. Комитету по управлению муниципальным имуществом администрации города Ачинска в течение пяти рабочих дней со дня принятия настоящего распоряжения:

- опубликовать настоящее распоряжение на официальном сайте органов местного самоуправления города Ачинска <https://achinsk.gosuslugi.ru/>;

- направить обладателю публичного сервитута АО «КрасЭКо» копию настоящего распоряжения;

- обеспечить внесение сведений о публичном сервитуте в Единый государственный реестр недвижимости в соответствии с Федеральным законом от 13.07.2015 № 218-ФЗ «О государственной регистрации недвижимости».

9. Контроль исполнения распоряжения возложить на руководителя комитета по управлению муниципальным имуществом администрации города Ачинска Гришину Г. Н.

10. Распоряжение вступает в силу со дня подписания.

Исполняющий полномочия  
Главы города Ачинска



Е. А. Пенский

**КОПИЯ ВЕРНА**  
ДОКУМЕНТОВЕД ОБЩЕГО ОТДЕЛА  
УПРАВЛЕНИЯ ДЕЛАМИ  
АДМИНИСТРАЦИИ Г. АЧИНСКА  
Д. В. Гучина

*Гучина* 2023



**ГРАФИЧЕСКОЕ ОПИСАНИЕ**

местоположения границ населенных пунктов, территориальных зон, особо охраняемых природных территорий, зон с особыми условиями использования территории

Публичный сервитут в целях строительства и эксплуатации ЛЭП-0,4 кВ в составе объекта:

«Строительство ЛЭП-0,4 кВ для электроснабжения объекта, расположенного по адресу:

Красноярский край, г.Ачинск, тер. ГСК 21, участок расположен юго-западнее гаража №593»

(наименование объекта, местоположение границ которого описано (далее - объект)

Раздел 1

Сведения об объекте		
№ п/п	Характеристики объекта	Описание характеристик
1	2	3
1	Местоположение объекта	Красноярский край, Ачинск г
2	Площадь объекта ± величина погрешности определения площади ( $P \pm \Delta P$ ), м <sup>2</sup>	543 ± 8
3	Иные характеристики объекта	Установить публичный сервитут на основании ходатайства акционерного общества «Красноярская региональная энергетическая компания» (660049, Красноярский край, город Красноярск, Мира проспект, дом 10, пом. 55, ОГРН 1152468001773, ИНН 2460087269) в целях строительства и эксплуатации ЛЭП-0,4 кВ в составе объекта: «Строительство ЛЭП-0,4 кВ для электроснабжения объекта, расположенного по адресу: Красноярский край, г.Ачинск, тер. ГСК 21, участок расположен юго-западнее гаража №593», площадью 543 кв.м, в границах земельных участков 24:43:0126017:574, 24:43:0126017:581, и в границах кадастрового квартала 24:43:0126017, сроком на 10 лет.

Раздел 2

Сведения о местоположении границ объекта					
1. Система координат МСК-166					
2. Сведения о характерных точках границ объекта					
Обозначение характерных точек границ	Координаты, м		Метод определения координат характерной точки	Средняя квадратическая погрешность положения характерной точки (M), м	Описание обозначения точки на местности (при наличии)
	X	Y			
1	2	3	4	5	6
1	695173.37	137570.57	Аналитический метод	0.1	-
2	695185.50	137562.15	Аналитический метод	0.1	-
3	695187.74	137564.67	Аналитический метод	0.1	-
4	695195.11	137572.10	Аналитический метод	0.1	-
5	695196.76	137575.13	Аналитический метод	0.1	-
6	695195.40	137576.70	Аналитический метод	0.1	-
7	695207.71	137587.37	Аналитический метод	0.1	-
8	695206.45	137588.51	Аналитический метод	0.1	-
9	695200.48	137598.87	Аналитический метод	0.1	-
10	695204.71	137602.35	Аналитический метод	0.1	-
11	695198.77	137609.29	Аналитический метод	0.1	-
12	695190.97	137602.58	Аналитический метод	0.1	-
13	695196.03	137596.54	Аналитический метод	0.1	-



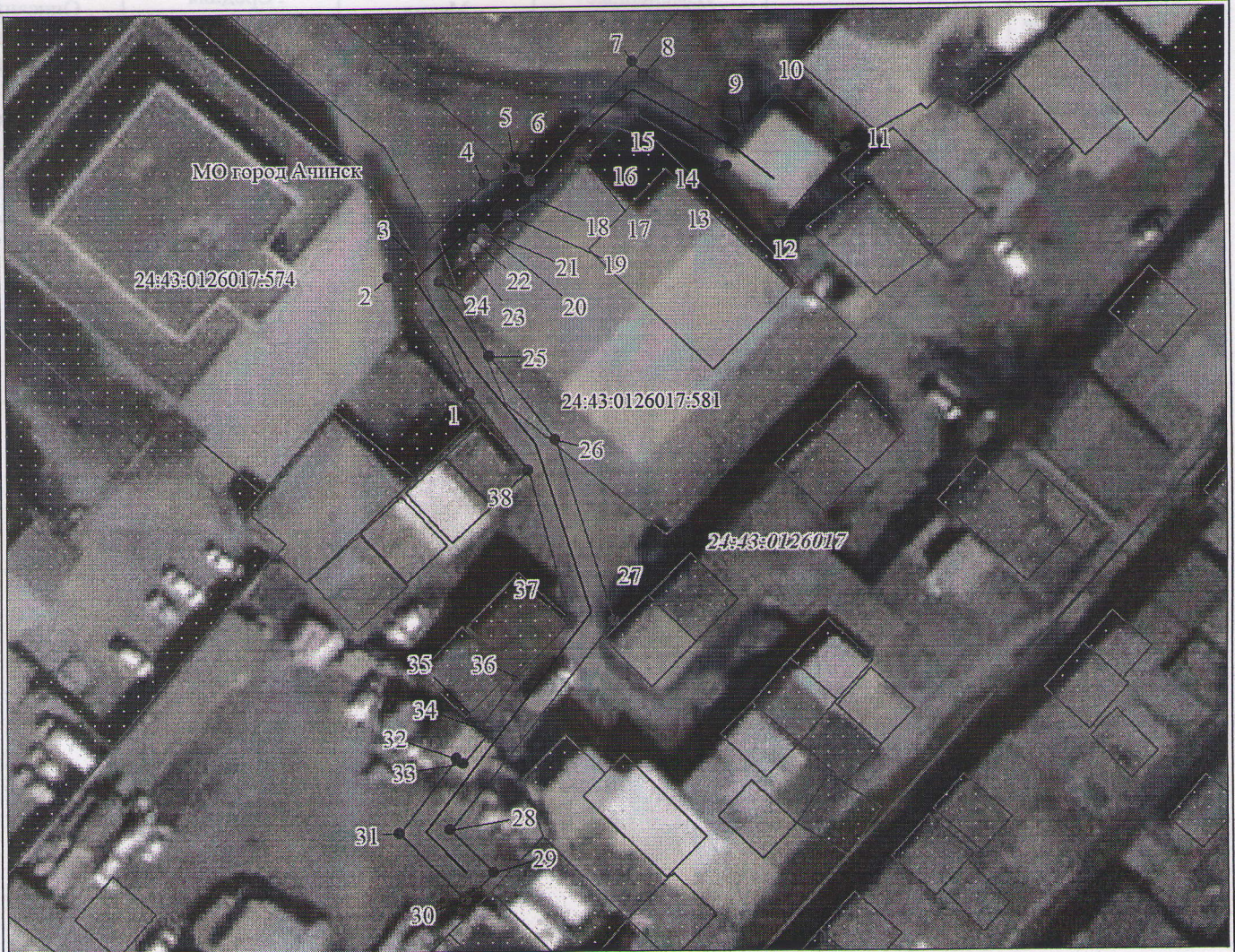







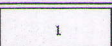
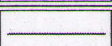
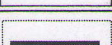

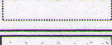
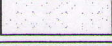
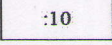


Схема расположения границ публичного сервитута

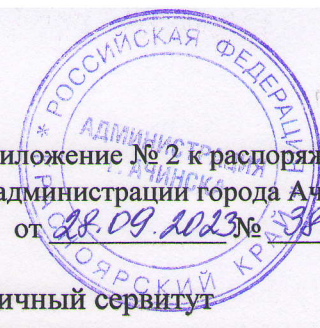


Масштаб 1:700

Используемые условные знаки и обозначения:

	Характерная точка границы публичного сервитута
	Надписи номеров характерных точек границы публичного сервитута
	Граница публичного сервитута
	Граница кадастрового квартала
	Обозначение кадастрового квартала
	Существующая часть границы, имеющиеся в ЕГРН сведения о которой достаточны для определения ее местоположения
	Надписи кадастрового номера земельного участка
	Проектируемая граница объекта капитального строительства





Порядок расчета платы и внесения платы за публичный сервитут в отношении земель и земельных участков, не предоставленных гражданам и юридическим лицам, находящихся в государственной или муниципальной собственности

Цель установления сервитута: Строительство и эксплуатация объекта электросетевого хозяйства ЛЭП-0,4кВ в составе объекта: «Строительство ЛЭП-0,4 кВ для электроснабжения объекта, расположенного по адресу: Красноярский край, г. Ачинск, тер. ГСК 21, участок расположен юго-западнее гаража №593».

Расчет платы за публичный сервитут:

$R_p = УПКСзу \times ПЛпс \times К$ , где:

$R_p$  - размер платы за публичный сервитут, \*руб./год);

УПКСзу - удельный показатель кадастровой стоимости земельного участка (руб./кв.м.);

ПЛпс - площадь публичного сервитута (кв.м.);

К - коэффициент платы за публичный сервитут (%);

Кадастровый номер земельного участка (кадастрового квартала)	Площадь земельного участка (кв.м.)	Кадастровая стоимость земельного участка (руб.)	Удельный показатель кадастровой стоимости (средний удельный показатель кадастровой стоимости земельных участков по городскому округу) (УПКСзу/СУПКСзу, за 1 кв.м., руб.)	Площадь публично сервитута в границах земельного участка (кадастрового квартала) (ПЛпс, кв.м.)	Коэффициент платы за публичный сервитут, % (К)	Сумма, подлежащая оплате за установленный публичный сервитут, по ставке 0,01%, (в год, руб.)	Сумма, подлежащая оплате за установленный публичный сервитут, по ставке 0,01%, за весь срок сервитута 10 лет) (руб.)
24:43:0126017	0	0	1214,61	439	0,01%	53,32 Р	533,21 Р
<b>ИТОГО: плата за публичный сервитут за весь срок составляет -</b>							<b>533,21 Р</b>
<b>Кроме того НДС 20% -</b>							<b>106,64 Р</b>

Плата вносится единовременным платежом не позднее шести месяцев со дня принятия решения об установлении публичного сервитута, за весь срок действия публичного сервитута, в сумме 533,21 руб., и НДС в сумме 106,64 руб.

Расчет произведен в соответствии с Приказом министерства экономики и регионального развития Красноярского края от 11.11.2022 № 5Н "Об утверждении результатов кадастровой стоимости земельных участков, расположенных на территории Красноярского края" (6. СЕГМЕНТ "Производственная деятельность"), Земельного кодекса РФ, Налогового кодекса РФ.