

РОССИЙСКАЯ ФЕДЕРАЦИЯ  
АДМИНИСТРАЦИЯ ГОРОДА АЧИНСКА  
КРАСНОЯРСКОГО КРАЯ

## РАСПОРЯЖЕНИЕ

14.03.2023

г. Ачинск

0885-р

Об установлении публичного сервитута в целях размещения объекта электросетевого хозяйства ЛЭП-0,4кВ, для электроснабжения объекта по ул. Комсомольской, 6

Руководствуясь статьей 23, главой V.7 Земельного кодекса Российской Федерации, статьей 16 Федерального закона от 06.10.2003 № 131-ФЗ «Об общих принципах организации местного самоуправления в Российской Федерации», постановлением Правительства Российской Федерации от 24.02.2009 № 160 «О порядке установления охранных зон объектов электросетевого хозяйства и особых условий использования земельных участков, расположенных в границах таких зон», на основании ходатайства Минченко Н. В., действующей в интересах АО «КрасЭКо» на основании доверенности № 106 от 01.01.2023, об установлении публичного сервитута, поступившего в администрацию города Ачинска 13.02.2023, сообщения о возможном установлении публичного сервитута, опубликованного на официальном сайте органов местного самоуправления города Ачинска: <http://www.adm-achinsk.ru/> 21.02.2023, принимая во внимание отсутствие заявлений об учете прав (обременений прав) от заинтересованных лиц, руководствуясь статьями 36, 40, 55 Устава города Ачинска,

1. Установить публичный сервитут на срок 49 (сорок девять) лет в интересах акционерного общества «Красноярская региональная энергетическая компания» (ИНН 2460087269, ОГРН 1152468001773), в целях размещения объекта электросетевого хозяйства ЛЭП-0,4кВ, необходимого для электроснабжения объекта, расположенного по адресу: г. Ачинск, по ул. Комсомольской, 6.

2. Утвердить границы публичного сервитута (Приложение № 1).

3. Установить публичный сервитут в отношении земельных участков с кадастровыми номерами 24:43:0109017:243 (ул. Партизанская, под объектами складского назначения), 24:43:0109017:236 (ул. Партизанская, № 28, для размещения хлебопекарни), 24:43:0000000:32121 и 24:43:0000000:29283 (автомобильные дороги), 24:43:0000000:56021 (коммунальное обслуживание) и земель, расположенных в границах кадастрового квартала 24:43:0109017.

4. Срок, в течение которого использование земельных участков (их частей) в соответствии с его разрешенным использованием будет невозможно или существенно затруднено в связи с осуществлением деятельности, для обеспечения которой устанавливается публичный сервитут: в течение всего срока действия публичного сервитута.

5. Плата за публичный сервитут в отношении земельных участков муниципальной собственности с кадастровыми номерами 24:43:0109017:236, 24:43:0000000:32121, 24:43:0000000:29283 и земель, расположенных в границах кадастрового квартала 24:43:0109017, государственная собственность на которые не разграничена (Приложение № 2):

- рассчитывается пропорционально площади земель в установленных границах публичного сервитута;

- устанавливается в отношении земельного участка в размере 0,01 процента его кадастровой стоимости. В отношении земель, расположенных в границах кадастровых кварталов, плата устанавливается в размере 0,01 процента среднего уровня кадастровой стоимости земельных участков по муниципальному району (городскому округу), установленного в размере 1214,61 руб./кв.м., за каждый год использования этого земельного участка. При этом, плата за публичный сервитут, установленный на три года и более, не может быть менее чем 0,1 процента кадастровой стоимости земельного участка, обремененного сервитутом, за весь срок сервитута;

- вносится единовременным платежом не позднее шести месяцев со дня принятия решения об установлении публичного сервитута, за весь срок действия публичного сервитута, путем перечисления на расчетный счет №03100643000000011900, кор. счет № 40102810245370000011 в Отделение Красноярск банка России//УФК по Красноярскому краю г. Красноярск, БИК 010407105, ИНН 2443005530, КПП 244301001, ОКТМО 04703000, КБК 16211105312040000120 (плата за весь срок действия публичного сервитута), получатель - УФК по Красноярскому краю (Комитет по управлению муниципальным имуществом администрации города Ачинска, л/с 04193008320), одновременно с НДС, установленный в соответствии с Налоговым кодексом Российской Федерации на дату оплаты, по реквизитам: расчетный счет № 03232643047030001900, кор. счет № 40102810245370000011 в Отделение Красноярск банка России//УФК по Красноярскому краю г. Красноярск, БИК 010407105, ИНН 2443005530, КПП 244301001, Получатель Финансовое

управление администрации города Ачинска (комитет по управлению муниципальным имуществом администрации города Ачинска л/с 05193008320).

6. Сроки и график проведения работ при осуществлении деятельности, для обеспечения которой устанавливается публичный сервитут: строительство инженерного сооружения осуществляется в течение 1 месяца, эксплуатация инженерного сооружения осуществляется в течение срока действия публичного сервитута.

7. Акционерному обществу «Красноярская региональная энергетическая компания»:

- привести земельные участки, указанные в пункте 3 настоящего распоряжения, в состояние, пригодное для их использования в соответствии с разрешенным использованием, в срок не позднее, чем три месяца после завершения строительства, капитального или текущего ремонта, реконструкции, эксплуатации, консервации, сноса инженерного сооружения, при необходимости осуществить рекультивацию земельного участка в срок не позднее чем шесть месяцев с момента прекращения публичного сервитута;

- обеспечить подписание соглашения об осуществлении публичного сервитута правообладателем (уполномоченным лицом) земельного участка с кадастровым номером 24:43:0109017:243.

8. Комитету по управлению муниципальным имуществом администрации города Ачинска в течение пяти рабочих дней со дня принятия настоящего распоряжения:

- разместить настоящее распоряжение на официальном сайте органов местного самоуправления города Ачинска: <http://www.adm-achinsk.ru/>;

- направить обладателю публичного сервитута АО «КрасЭКо» копию настоящего распоряжения, сведения о лице, являющегося правообладателем земельного участка, способах связи с ним, копии документов, подтверждающих право указанного лица на земельный участок;

- обеспечить внесение сведений о публичном сервитуте в Единый государственный реестр недвижимости и его государственную регистрацию в соответствии с Федеральным законом от 13.07.2015 № 218-ФЗ «О государственной регистрации недвижимости».

9. Контроль исполнения распоряжения возложить на руководителя комитета по управлению муниципальным имуществом администрации города Ачинска Гришину Г. Н.

10. Распоряжение вступает в силу со дня подписания.

Глава города Ачинска



И. П. Титенков



ОПИСАНИЕ МЕСТОПОЛОЖЕНИЯ ГРАНИЦ

Публичный сервитут в целях размещения ЛЭП-0,4 кВ в составе объекта «Строительство ЛЭП-0,4 кВ для электроснабжения объекта, расположенного по адресу: Красноярский край, г. Ачинск, ул. Комсомольская, 6»

(наименование объекта, местоположение границ которого описано (далее - объект)

Раздел I

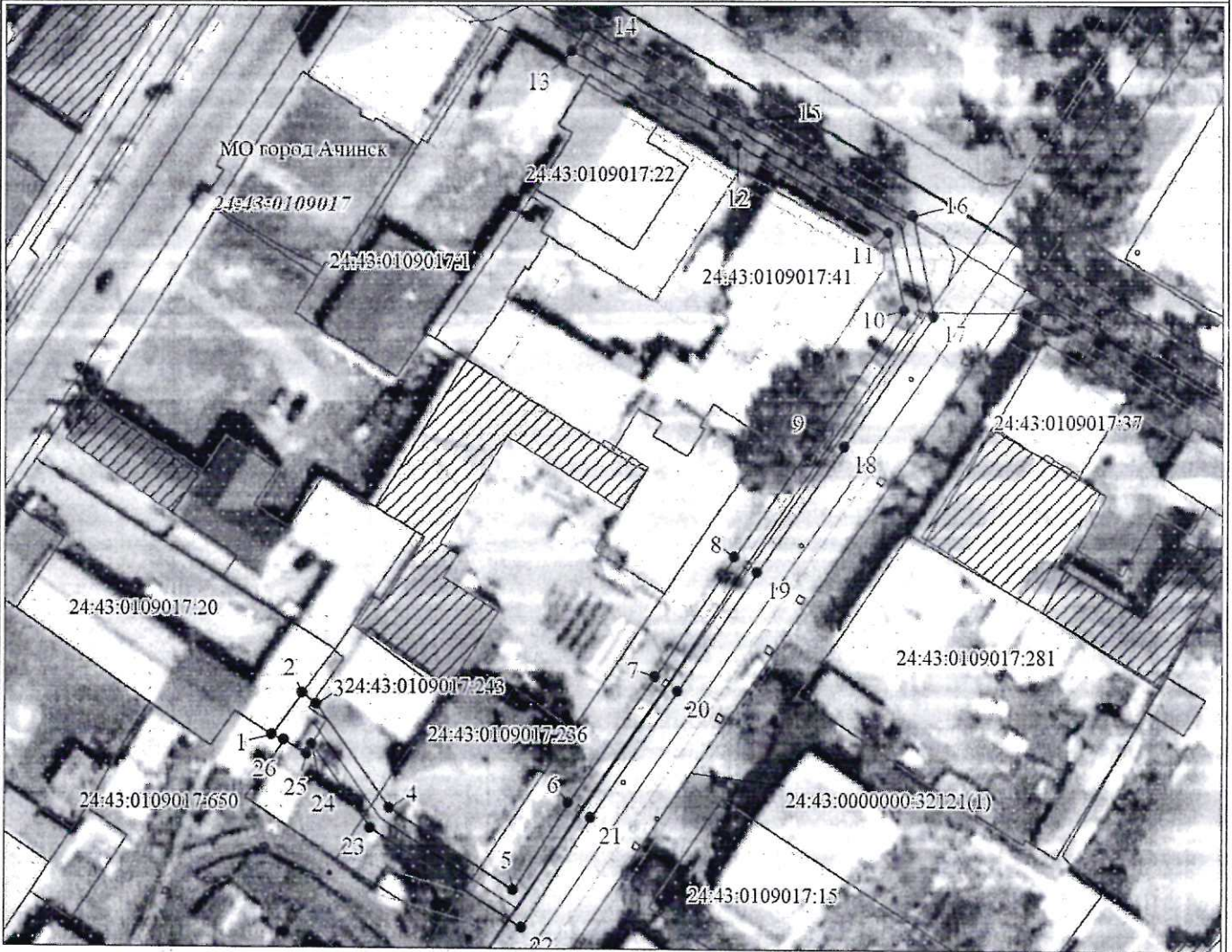
| Сведения об объекте |   |  |
|---------------------|---|--|
| № п/п               | Характеристики объекта  | Описание характеристик   |
| 1                   | 2   | 3  |
| 1                   | Местоположение объекта  | Красноярский край, Ачинск г  |
| 2                   | Площадь объекта ± величина погрешности определения площади ( $P \pm \Delta P$ ), м <sup>2</sup> | 893 ± 10   |
| 3                   | Иные характеристики объекта   | Установить публичный сервитут на основании ходатайства акционерного общества «Красноярская региональная энергетическая компания» (660049, Красноярский край, город Красноярск, Мира проспект, дом 10, пом. 55, ОГРН 1152468001773, ИНН 2460087269) в целях размещения ЛЭП-0,4 кВ в составе объекта «Строительство ЛЭП-0,4 кВ для электроснабжения объекта, расположенного по адресу: Красноярский край, г. Ачинск, ул. Комсомольская, 6», площадью 893 кв.м, в границах земельных участков 24:43:0109017:243, 24:43:0109017:236, 24:43:0000000:32121, 24:43:0000000:56021, 24:43:0000000:29283 и в границах кадастрового квартала 24:43:0109017, сроком на 49 лет. |

Раздел 2

| Сведения о местоположении границ объекта        |               |           |   |  |   |
|---|---------------|-----------|---|--|---|
| 1. Система координат МСК 166                    |               |           |   |  |   |
| 2. Сведения о характерных точках границ объекта |               |           |   |  |   |
| Обозначение характерных точек границ            | Координаты, м |           | Метод определения координат характерной точки | Средняя квадратическая погрешность положения характерной точки (Mt), м | Описание обозначения точки на местности (при наличии) |
|   | X             | Y         |   |  |   |
| 1   | 2             | 3         | 4   | 5  | 6   |
| 1   | 698620.81     | 138560.06 | Аналитический метод                           | 0.1  | -   |
| 2   | 698627.00     | 138564.44 | Аналитический метод                           | 0.1  | -   |
| 3   | 698625.46     | 138566.52 | Аналитический метод                           | 0.1  | -   |
| 4   | 698610.21     | 138577.31 | Аналитический метод                           | 0.1  | -   |
| 5   | 698598.23     | 138595.67 | Аналитический метод                           | 0.1  | -   |
| 6   | 698611.09     | 138603.72 | Аналитический метод                           | 0.1  | -   |
| 7   | 698629.62     | 138616.56 | Аналитический метод                           | 0.1  | -   |
| 8   | 698647.24     | 138628.27 | Аналитический метод                           | 0.1  | -   |
| 9   | 698665.88     | 138640.89 | Аналитический метод                           | 0.1  | -   |
| 10  | 698683.82     | 138653.04 | Аналитический метод                           | 0.1  | -   |
| 11  | 698695.23     | 138650.69 | Аналитический метод                           | 0.1  | -   |
| 12  | 698708.32     | 138628.55 | Аналитический метод                           | 0.1  | -   |
| 13  | 698722.24     | 138604.03 | Аналитический метод                           | 0.1  | -   |
| 14  | 698725.72     | 138606.01 | Аналитический метод                           | 0.1  | -   |

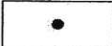
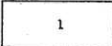
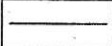

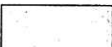
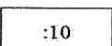



План границ объекта



Масштаб 1:1000

Используемые условные знаки и обозначения:

- |   |  |
|---|--|
|  | Характерная точка границы публичного сервитута   |
|  | Надписи номеров характерных точек границы публичного сервитута   |
|  | Граница публичного сервитута   |
|  | Граница кадастрового квартала  |
| <b>24:43:0109</b>   | Обозначение кадастрового квартала  |
|  | Существующая часть границы, имеющиеся в ЕГРН сведения о которой достаточны для определения ее местоположения |
|  | Надписи кадастрового номера земельного участка   |
|  | Проектное местоположение инженерного сооружения  |

Порядок расчета платы за публичный сервитут в отношении земель и земельных участков, не предоставленных гражданам и юридическим лицам

Цель установления сервитута: Размещение объекта электросетевого хозяйства ЛЭП-0,4 кВ в составе объекта: «Строительство ЛЭП-0,4 кВ для электроснабжения объекта, расположенного по адресу: Красноярский край, г. Ачинск, ул. Комсомольская, 6».

| №      | Кадастровый номер земельного участка (кадастрового квартала) | Площадь публичного сервитута в границах земельного участка (кадастрового квартала) (кв.м.) | Кадастровая стоимость за 1 кв.м. (средний показатель кадастровой стоимости земельных участков по городскому округу) (руб.) | Сумма, подлежащая оплате за установленный публичный сервитут, по ставке 0,01%, за весь срок сервитута (49 лет) (руб.) | Минимальная предельная сумма платы за публичный сервитут при ставке 0,1% (руб.) |
|--------|--|--|--|---|---|
| 1.     | 24:43:0109017  | 568,00   | 1214,61  | 3380,50   | 689,90  |
| 2.     | 24:43:0109017:236  | 74,00  | 681,57   | 247,14  | 50,44   |
| 3.     | 24:43:0000000:32121  | 160,00   | 551,19   | 432,13  | 88,19   |
| 4.     | 24:43:0000000:29283  | 29,00  | 551,19   | 78,32   | 15,98   |
| Итого: |  | 831,00   |  | 4 138,10 Р  | 844,51 Р  |

Кроме того НДС 20% = **827,62 Р**

Плата вносится единовременным платежом не позднее шести месяцев со дня принятия решения об установлении публичного сервитута, за весь срок действия публичного сервитута, в сумме 4138,10 руб., и НДС в сумме 827,62 руб.

Расчет произведен в соответствии с Приказом министерства экономики и регионального развития Красноярского края от 11.11.2022 № 5Н "Об утверждении результатов кадастровой стоимости земельных участков, расположенных на территории Красноярского края" (6. СЕГМЕНТ "Производственная деятельность"), Земельного кодекса РФ, Налогового кодекса РФ.